



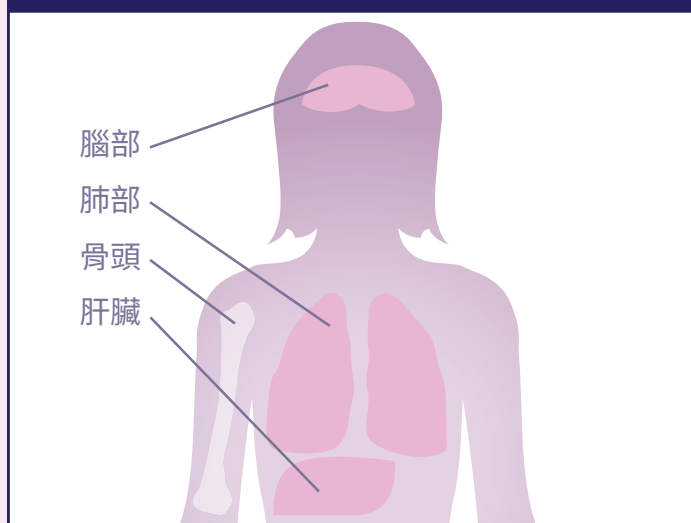
認識轉移性乳癌 (Metastatic Breast Cancer, MBC) 與荷爾蒙的影響

1

什麼是 MBC？

MBC 就是指乳癌細胞已擴散至身體乳房外的其他部位，最常見的部位包括肺部、肝臟、骨骼

常見轉移部位



70% 的轉移位於骨骼內

可能出現的 MBC 類型

- 雌激素受體陽性 (ER+)
- 雌激素受體陰性 (ER-)
- 黃體素受體陽性 (PR+)
- 黃體素受體陰性 (PR-)
- 人類表皮受體 2 陽性 (HER2+)
- 人類表皮受體 2 陰性 (HER2-)
- 三陰性 (TN)

MBC 可有結合各類型的組合

影響腫瘤生長的 MBC 分類

- 荷爾蒙受體狀態
- HER2 狀態

2

荷爾蒙如何影響 MBC？

乳癌可由荷爾蒙導致，而疾病惡化與體內存在的荷爾蒙類型（雌激素或黃體素）有直接關聯性。

75%

的乳癌屬於荷爾蒙受體陽性

意思是指腫瘤是因雌性荷爾蒙而加劇生長 - 也就是受到雌激素或黃體素的影響。

請造訪 LifeBeyondPink.com，獲得更多轉移性乳癌相關資訊。



認識轉移性乳癌 (Metastatic Breast Cancer, MBC) 與荷爾蒙的影響

3

什麼是 HER2 和三陰性？

HER2 (人類表皮生長受體 2)

是一種蛋白質，在癌症細胞表面作為受體。
HER2 蛋白質過多時，會刺激癌症生長。

大約

20%

含有過多此類蛋白質
並因此被視為 HER2+
的癌症

三陰性 MBC 的發生情況為

雌激素、黃體素和 HER2 蛋白質的腫瘤檢測
皆呈陰性。在此情況下，荷爾蒙並未支援癌症的
生長，也不是因為 HER2 蛋白質量過多而導致。

大約

10%-20%

的乳癌被證實為三陰性

4

為什麼確定 我腫瘤的 荷爾蒙受體狀態 和 HER2 狀態 這麼重要？

確認您腫瘤的荷爾蒙受體狀態和 HER2 狀態

極為關鍵，才能與您的醫師一同合
作找出最適宜的療程。



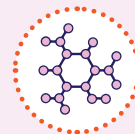
定期重複實施腫瘤活組織檢查相當重要，
因為腫瘤可能過一段時間就產生變化

5

獲得這些資訊後， 我該怎麼做？

向您的醫療團隊諮詢，判定腫瘤的
荷爾蒙受體狀態對您的 MBC 治療
程序來說會有何影響

可供您與醫療團隊討論可行的
轉移性乳癌治療選項：



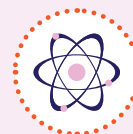
荷爾蒙療法



化療



局部治療
手術、放射線



臨床試驗