



ОРГАНИЗАЦИЯ BEYOND PINK
РАССКАЗЫВАЕМ ИСТОРИЮ
О МЕТАСТАТИЧЕСКОМ РАКЕ
МОЛОЧНОЙ ЖЕЛЕЗЫ

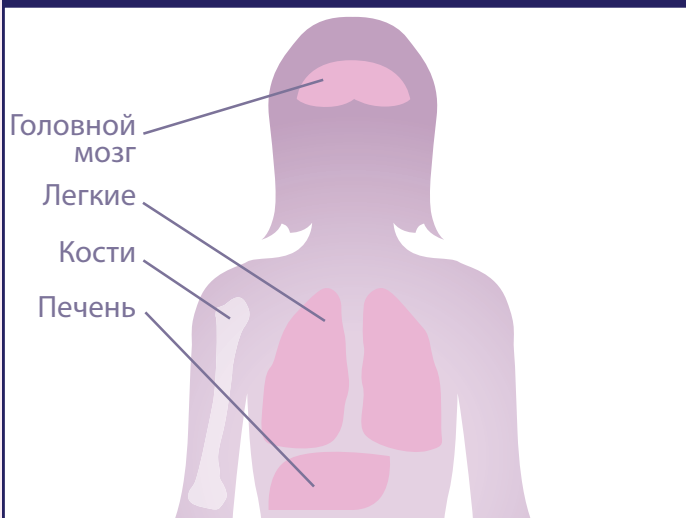
Понимание метастатического рака молочной железы (МРМЖ) и гормональной связи

1

Что такое МРМЖ?

МРМЖ — ЭТО СОСТОЯНИЕ, КОГДА ЗЛОКАЧЕСТВЕННЫЕ КЛЕТКИ МОЛОЧНОЙ ЖЕЛЕЗЫ распространились в другие части организма за пределами молочной железы и наиболее часто обнаруживаются в легких, печени и костях

ОБЫЧНЫЕ УЧАСТКИ МЕТАСТАЗОВ



70% МЕТАСТАЗОВ НАХОДЯТСЯ В КОСТИ

ВОЗМОЖНЫЕ ТИПЫ МРМЖ

- Эстроген-рецептор положительный (ER+)
- Эстроген-рецептор отрицательный (ER-)
- Прогестерон-рецептор положительный (PR+)
- Прогестерон-рецептор отрицательный (PR-)
- Положительные по рецептору человеческого эпидермального фактора роста 2 типа (HER2+)
- Негативные по рецептору человеческого эпидермального фактора роста 2 типа (HER2-)
- С тройным негативным статусом (TN)

МРМЖ МОЖЕТ СОЧЕТАТЬ В СЕБЕ НЕСКОЛЬКО ТИПОВ

КЛАССИФИКАЦИИ МРМЖ, КОТОРЫЕ ОКАЗЫВАЮТ ВЛИЯНИЕ НА РОСТ ОПУХОЛИ

- Статус гормональных рецепторов
- Статус по HER2

2

Как гормоны могут влиять на МРМЖ?

Рак молочной железы может быть гормонозависимым, а прогрессирование может быть непосредственно связано с имеющимися типами гормонов (эстроген или прогестерон).

75%

СЛУЧАЕВ РАКА МОЛОЧНОЙ ЖЕЛЕЗЫ ЯВЛЯЮТСЯ ПОЛОЖИТЕЛЬНЫМИ НА ГОРМОНАЛЬНЫЕ РЕЦЕПТОРЫ

что означает, что их рост подпитывается женскими половыми гормонами — **ЛИБО** эстрогеном, либо прогестероном.

Для получения более подробной информации о метастатическом раке молочной железы, посетите веб-сайт: LifeBeyondPink.com.



ОРГАНИЗАЦИЯ BEYOND PINK
РАССКАЗЫВАЕМ ИСТОРИЮ
О МЕТАСТАТИЧЕСКОМ РАКЕ
МОЛОЧНОЙ ЖЕЛЕЗЫ

Понимание метастатического рака молочной железы (МРМЖ) и гормональной связи

3

Что такое HER2-негативный и тройной негативный?

HER2 (РЕЦЕПТОР ЧЕЛОВЕЧЕСКОГО ЭПИДЕРМАЛЬНОГО ФАКТОРА РОСТА 2 ТИПА)

— это **БЕЛОК**, который действует как рецептор на поверхности раковой клетки. При слишком высоком уровне белков HER2 может стимулироваться рост раковой опухоли.

ОКОЛО

20%

Раковых опухолей содержат слишком большое количество этого белка и считаются положительными по рецептору HER2+

ТРОЙНОЙ НЕГАТИВНЫЙ МРМЖ ВОЗНИКАЕТ, КОГДА

результаты анализов опухоли указывают на негативный статус по эстрогену, прогестерону и белку HER2. В этом случае рост злокачественной опухоли не поддерживается ни гормонами, ни наличием слишком большого количества белков HER2.

ОКОЛО

10%-20%

случаев рака молочной железы оказываются с **ТРОЙНЫМ НЕГАТИВНЫМ СТАТУСОМ**

4

Почему важно знать статус гормональных рецепторов моей опухоли и статус HER2?

ЗНАНИЕ СТАТУСА ГОРМОНАЛЬНЫХ РЕЦЕПТОРОВ ВАШЕЙ ОПУХОЛИ И СТАТУСА HER2

имеет решающее значение для работы с вашим врачом, чтобы определить соответствующий курс лечения.



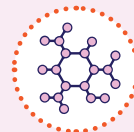
Может оказаться важным время от времени проводить повторную биопсию опухоли, потому что со временем она может измениться

5

Что я могу делать с этой информацией?

Поговорите с вашим медицинским персоналом, чтобы узнать, что означает статус гормональных рецепторов опухоли для вашего способа лечения МРМЖ

Возможные варианты лечения метастатического рака молочной железы для обсуждения с вашим медицинским персоналом:



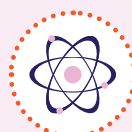
ГОРМОНАЛЬНАЯ ТЕРАПИЯ



ХИМИОТЕРАПИЯ



МЕСТНАЯ ТЕРАПИЯ
операция, облучение



КЛИНИЧЕСКИЕ
ИССЛЕДОВАНИЯ